

УДК 581.9

Данилюк К.М.

НОВИЙ ЛОКАЛІТЕТ *GOODYERA REPENS* (L.) R. Br. (ORCHIDACEAE) НА ПІВДЕННІЙ МЕЖІ АРЕАЛУ (МАЛЕ ПОЛІССЯ)

Goodyera repens (Orchidaceae) – голарктичний вид, еволюційно та екологічно пов'язаний із лісовими формаціями темнохвойної тайги. В Україні він трапляється у північній рівнинній частині лісостепової зони, переважно на Поліській низовині, в Карпатах і горах Криму (рис. 1). На Малому Поліссі зафіксовано 12 локалітетів *G. repens*. Сучасна південна межа поширення виду на Східно-Європейській рівнині збігається з південною межею Полісся (Мельник, 2015).

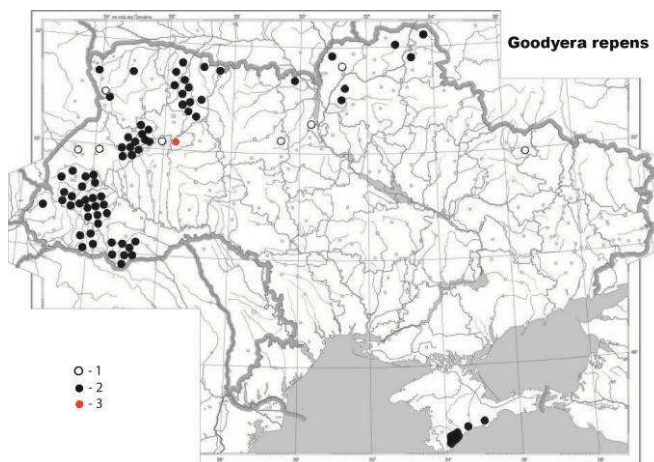


Рис. 1. Ареал *Goodyera repens* в Україні (Мельник, 2015), з доповненнями: 1- ймовірно зниклі місцезнаходження, 2 – існуючі місцезнаходження, 3 – нове місцезнаходження.

Новий локалітет *G. repens* виявлено на Малому Поліссі 26 червня 2023 року (рис. 2), у межах НПП «Мале Полісся» (Плужнянське лісництво, філія «Ізяславське лісове господарство» ДП «Ліси України»). Знайдено 2 куртини, ростуть на відстані 3 м одна від одної. На одній куртині – 8 квітконосів, на іншій – 2, всі у фазі бутонізації. Вид займає типовий біотоп – сосновий ліс із 100% моховим покривом (переважає *Pleurozium schreberi* (Brid.) Mitt.), клас *Vaccinio-Piceetea* Br.-Bl. IN Вк.-Вд. at al. 1939, порядок *Pinetalia sylvestris* Oberd. 1957, союз *Dicrano-Pinion sylvestris* (Libbert 1933) Matuszkiewicz 1962 (Дубина, Дзюба, Ємельянова та ін., 2019).

«*G. repens* належить до типових бріюфілів, що приурочені до зеленомохових парцел у лісових ценозах. Очевидно, це пов'язано з оптимальним для *G. repens* режимом зволоження в таких парцелах» (Мельник, 2015). Усі інші відомі місцевиростання *G. repens* на Малому Поліссі також зафіксовані у соснових лісах.



Рис. 2. *Goodyera repens* у Плужнянському лісництві, НПП «Мале Полісся».

G. repens – занесений до Червоної книги України, 2009, природоохоронний статус – вразливий, причини зміни чисельності – вирубування хвойних лісів.

У Центральній Європі *G. repens* вважається також вразливим видом, зникаючим, знаходиться під критичною загрозою або навіть вимерлим, – залежно від регіону. В останні роки збільшується кількість локалітетів цієї рідкісної орхідеї у межах природного ареалу, як і багатьох інших циркумбореальних видів, зокрема, на півдні Польщі спостерігається їх екологічна експансія. Найбільші популяції *G. repens* спостерігалися у вторинних соснових лісах. Експансія цього холодоадаптованого виду є цікавою у контексті глобального потепління (Łazarski, 2020).

G. repens – новий вид для флори НПП «Мале Полісся» та новий вид ЧКУ, 2009 для Хмельницької обл. Питання щодо поширення *G. repens* в Україні залишається відкритим і потребує детальних польових флористичних досліджень для з'ясування сучасних тенденцій поширення виду на тлі глобальних кліматичних змін.

1. Мельник В.І. 2015. Географічне поширення, умови місцезростань і стан популяцій *Goodyera repens* (Orchidaceae) в Україні. *Укр. ботан. журн.* Т. 4 № 4. С. 364–373.
2. Дубина Д.В., Дзюба Т.П., Ємельянова С.М., Багрікова Н.О., Борисова О.В., Борсукевич Л.М., Винокуров Д.С., Гапон С.В., Гапон Ю.В., Давидов Д.А., Дворецький Т.В., Дідух Я.П., Жмуд О.І., Козир М.С., Конішук В.В., Куземко А.А., Пашкевич Н.А., Рифф Л.Е., Соломаха В.А., Фельбаба-Клушина Л.М., Фіцайло Т.В., Чорна Г.А., Чорней І.І., Шеляг-Сосонко Ю.Р., Якушенко Д.М. 2019. Продромус рослинності. Київ : Наук. думка. 784 с.
3. Łazarski G. 2020. Expansion of cold-adapted orchid *Goodyera repens* (Orchidaceae) in times of global warming - report from southern Poland. *Polish Journal of Ecology.* Т. 68. S. 313–322.

Державний природознавчий музей НАН України, м. Львів
e-mail: echium@ukr.net