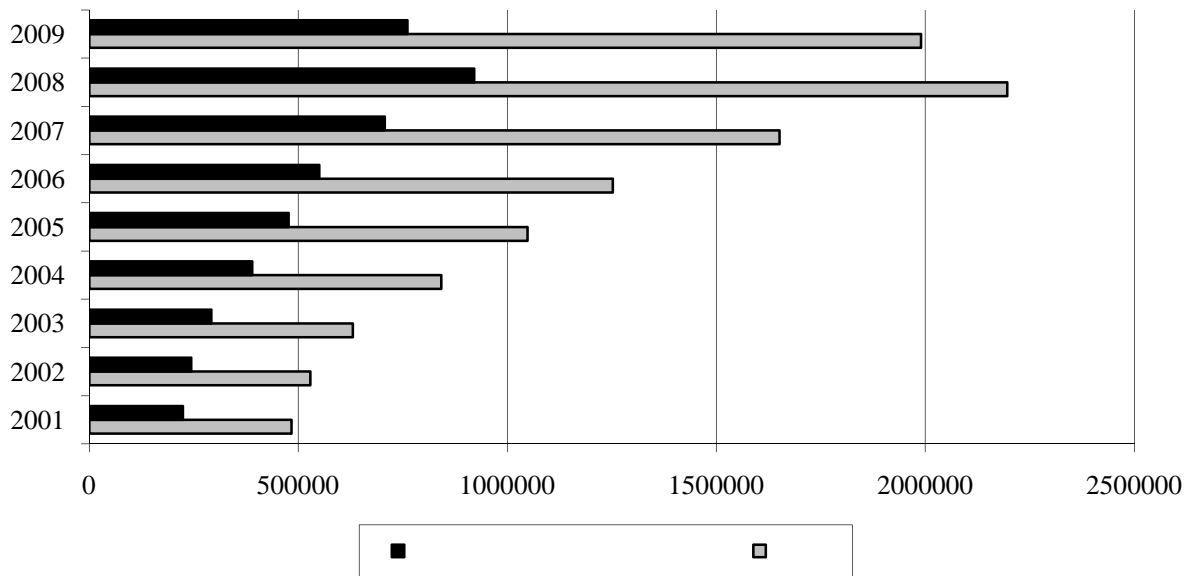


40,9% (. 1) [4].



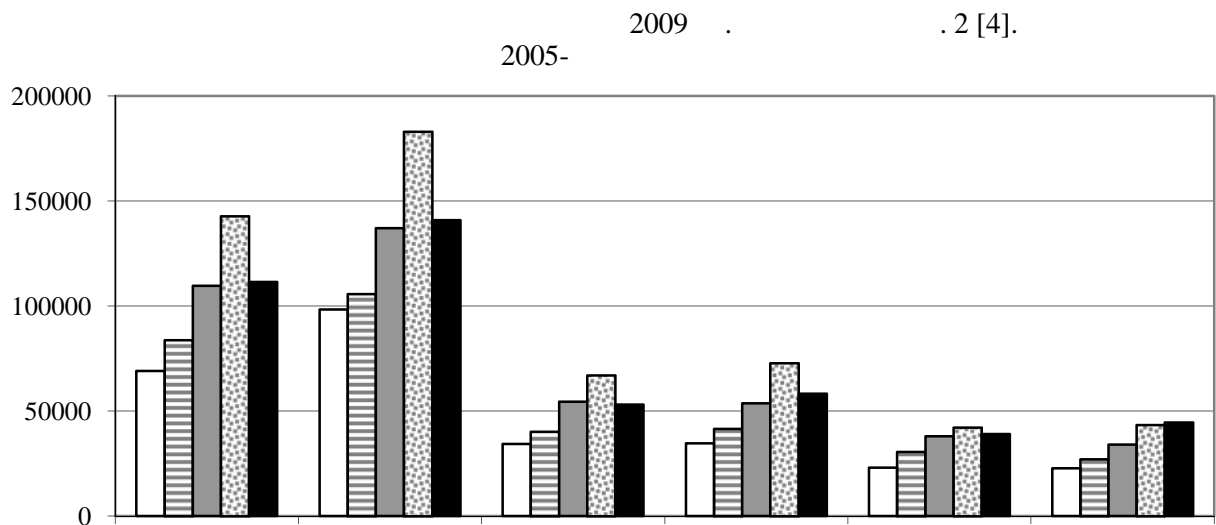
. 1. 2000-2009 . (, .)

1

2004-2008 ., %

	2004	2005	2006	2007	2008
	13,0	12,7	12,9	12,4	12,0
	8,6	9,0	9,3	9,5	10,6
	3,9	4,2	4,2	4,2	4,3
	4,3	4,3	4,3	4,4	4,3
	6,0	5,9	5,9	6,1	6,3
	3,7	3,9	3,8	3,7	3,4
	39,5	40	40,4	40,3	40,9
	18,5	18,3	18,3	19,7	18,7
():	58,0	58,3	58,7	60,0	59,6

. 1
 2008 . :
 18%, , 1',
 12,0 10,6%. 2008 . 2004-
 2004-2008 . 1 3 , 3,59
 (13,0% 2004 . 12,0% 2008 .), 2008 . 2004 . 2004-2008 .
 (8,6% 2004 . 10,6% 2008 .)
 .). 2,54 2,66 . 2008 . (. 1)
 6,3 3,4%, 2004-2008 . 1'



□ 2005 ▨ 2006 ▩ 2007 ▤ 2008 ■ 2009

. 2. (,)

2005-2009

2005-2009

2008

1,7

35,6 33,4%,

1,6 2009

2005

(. 2) [4].

2006-2009 ., %

	2006	2007	2008	2009
	107,3	106,7	94,3	87,5
	101,4	96,7	97,3	90,3
	103,9	107,9	92,9	82,3
	106,2	96,8	103,9	89,5
	113,7	103,4	98,8	99,3
	99,8	100,6	106,4	99,5

(. 3), 2004-2009 65 (76,1%).

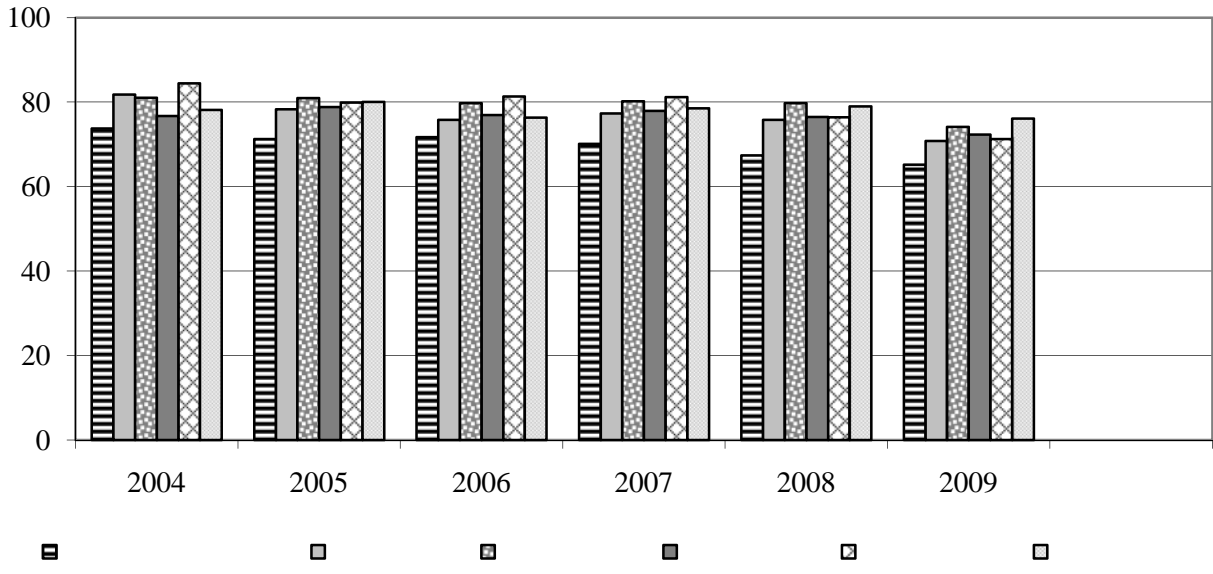
81% [4]. (20,7%), (20,9%),

(13,7%) (13,4%)

2009

(65,2%)

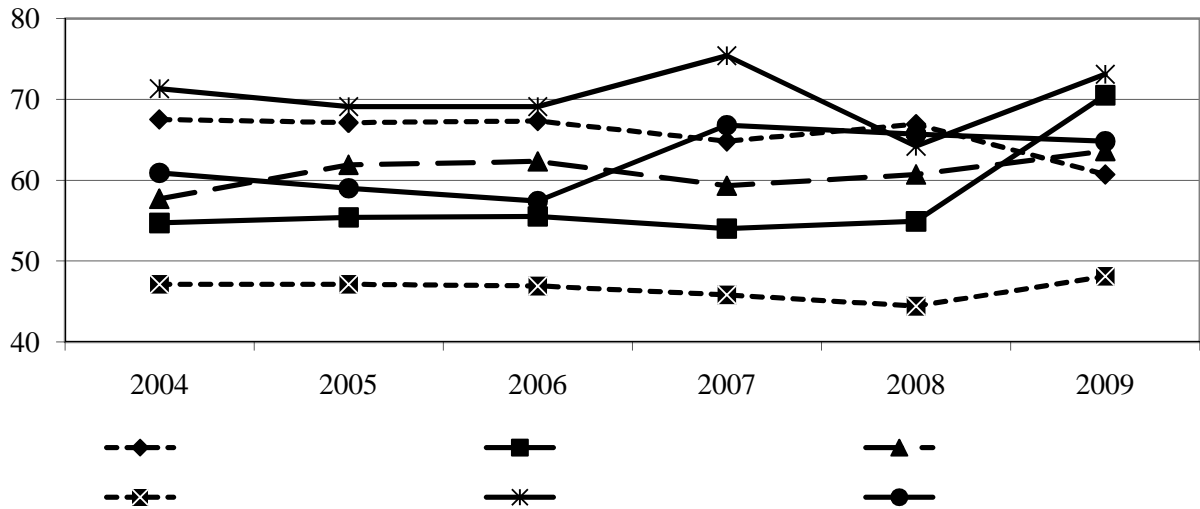
(23,5 20,9%),
10-11%, (5,4%).



. 3. , % [4].

(56,5%, 56,0 38,5% 2009 .),
2004-2009 . 31,5-41,4%, 2009 . - 41,4%;
17,3-34,1%, 2009 . - 34,1%. ,
(2004-2009 .)
2009 . 23,3 14,9%,
2004-2009 . 29,4% 2004 . 23,3%
2009 . 14,9% 2009 . 19% 2004 .
2004-2009 .
2004 . 15,74%, 2009 . - 9,2% 2004
13,8%, . 7,0% 2009 . , - 56,6%
13,0%, 2004 . 44,4% 2008 .
2009 . 9,3%,
2004 . - 12,2%.
2000-2008 . 2009 .
3,4 970942 .
2000 .

27,7% , 2008 . 6
 2000 . 65,1%, 2009 . -
 70,7%.
 2009 .
 163025 .
 2000 . 3,9 37,1% (. 4) [3].
 2008 .

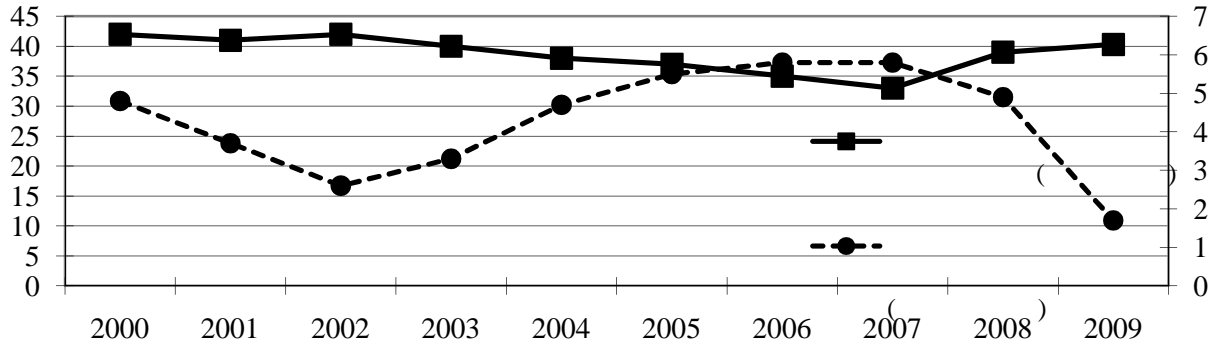


. 4. 2004-2009 . , %

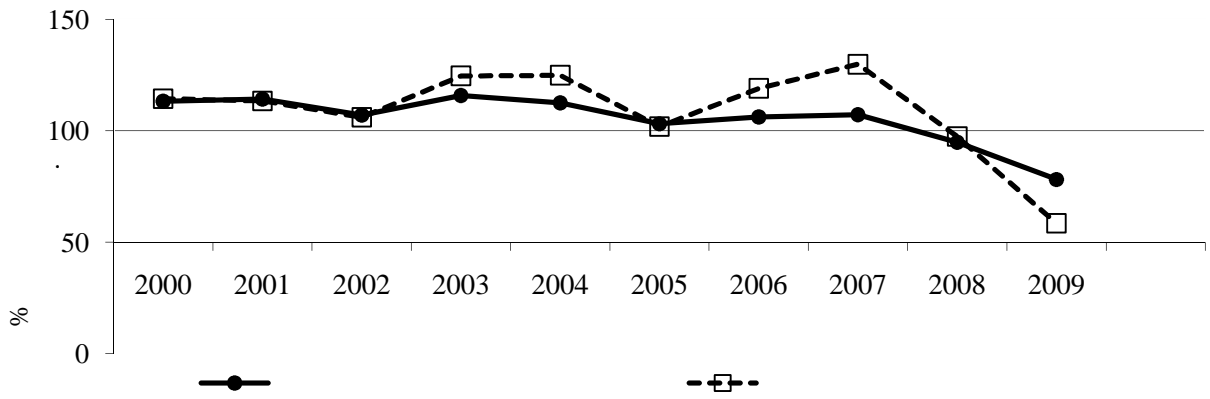
50%,
 ,
 , 2009 .
 - 70,5%,
 73,1%.
 ,
 ,
 ,
 , 2009 .
 61,2% [2].
 6,5%.
 2008-2009 .
 (. 5),

39% 2008 . 41% 2009
 . (. 5) [5].
 2009 .
 2008 .
 78,1%
 (. 6).
 2006-2007 . 5,8%
 -1,7% 2009 .
 . 5,
 2002-
 2003 2005-2007 .

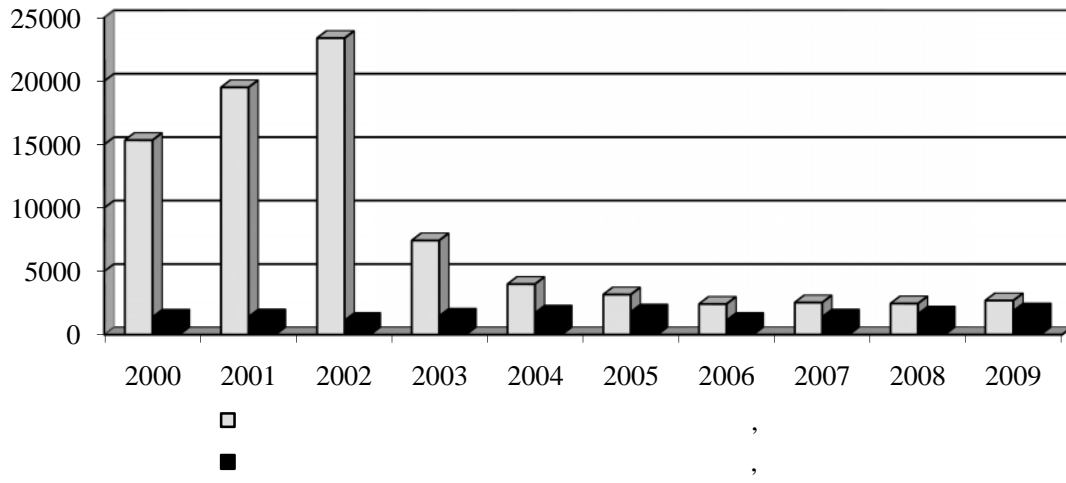
[1].
(. 7)



. 5. , %



. 6. , %



. 7.

2009 . 58,5%

2000-2003 . (« »).

2003 . ()

2008 . 71,6%.

1990 . - 10,8%, 2009 . - 0,9%.

13,3%.

: 8%

, 51% -

, 41% -

[6].

5 6

60%,

2008 . 81,8%,

41,0% (2009 .)

- 1,7% (2009 .).

1.

. - 2009. - 11. - .4-14.

2. . . . / 368 . - , 2010. -
- . . . [. . .]. - 5. . . . ; . . . : <http://intkonf.org/poguda-nv-analiz-investitsiy-niy-diyalnosti-ukrayini-v-krizoviy-period/>. 2009 / . . . - . . . - . . . , 2010. - 567 .
3. “ 6. 2010”. . . / . . . ; . . . , 2- . - . . . , 2010. - . . . , 1986. - 244 .
- 808 . 7. . . . / . . .
4. “ // . - 2008. - 5. - . 28-33. 2010”. . . / . . . ; . . . , 2- . - . . .