

„

” [7, 121],

[5, 56]

[4, 113].

[4, 26-27].

14,31

– 8,8,

– 15,25 [1, 11].

22% 1990 . [2, 85].

D ([3] : 40.11; 40.3; 18). 2002-2008 .;

$$\ln(Y_n) = a \cdot \ln(K_n) + b \cdot \ln(L_n) + c \cdot \ln(R_n),$$

; a, b, c -

$$c = d \cdot \ln(Y_n) / d \cdot \ln(R_n)$$

Y_n/R_n . $d \cdot \ln(Y_n) / d \cdot \ln(R_n)$

EViews 3.1.

QMS

(), : () [6, 100]; [6, 115],

[6, 92].

) [9, 6],

value, NCV) [8] (. net calorific

$$(t) = (t-1) + (($$

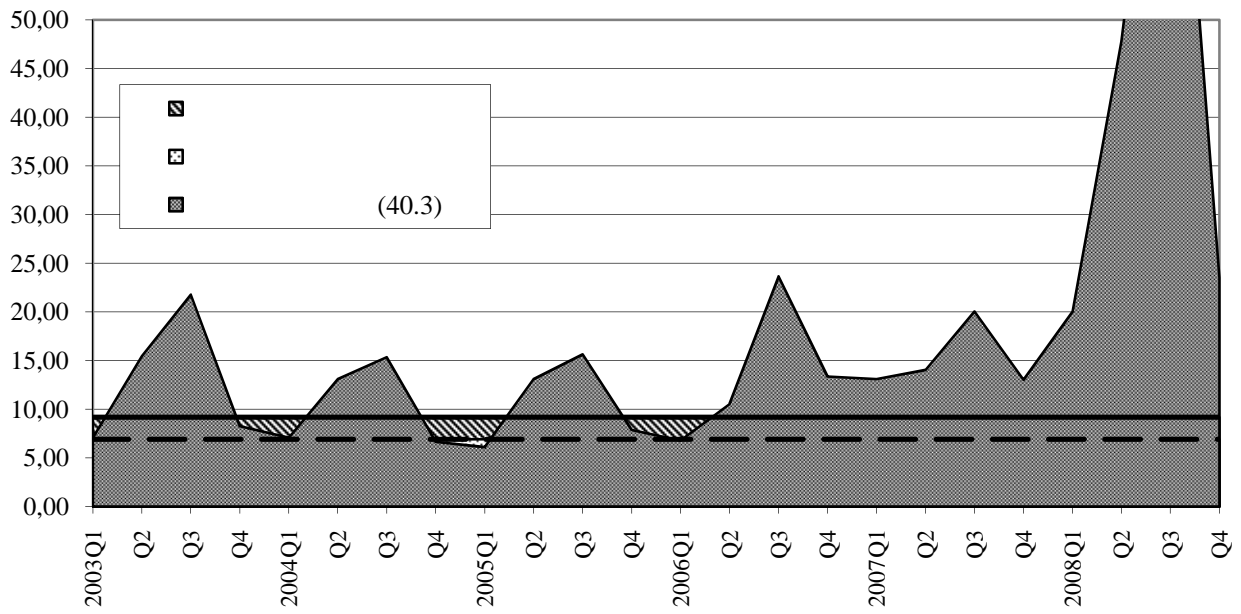
DN	I i	-0,16	0,10	-1,60	89
	AR(1)	1,00	0,00	609,16	99,9

$$y_t = b_1 \cdot y_{t-1} + b_2 \cdot y_{t-2} + \dots + b_k \cdot y_{t-k} + \epsilon_t$$

2003-2008 :
 1) ()
);
 2) () [6, 114].
 . 2.
 99%;
 - 95%.

		t-	, %	
	6,92	0,76	9,13	99,9
	9,17	0,60	15,21	99,9
	4,85	1,00	4,88	99,9
	302,27	30,70	9,85	99,9
	112,39	57,09	1,97	95
	69,79	32,24	2,16	97

2003-2006 .
 (40.3).
 (/ /)
 [9,
 2].



[9, 4-5].

2006-2007

, 2003-2008

[9, 6].

2008

2007

()

1. / . //
- 2006. - 5. - . 11-17.

2. :
/ . . , . . . - :
, 2006. - 160 .

3. (N CE, Rev. 1.1-2002):
009:2005. - :
, 2005. - 180 . - (
).

4. / . . ,
: - , . . . ;
. - : , 2005. - 388 .

5. - : -
, 2003.

6. 2007 / . . . - :
, 2008. - 571 .

7. (2004-2015
). /
. : . . , . . .
; . - . - :
, 2004. - 416 .

8. Emission Factors Database / Intergovernmental Panel on Climate Change. - IPCC, 2009 []. -
: <http://www.ipcc-nggip.iges.or.jp/EFDB/main.php>.

9. Raiser M. Higher Gas Prices and Quasi
Fiscal Deficits in the Gas Sector / M. Raiser,
R. Piontkivsky. – World Bank. – 2006
[]. – :
www.worldbank.org/