

()

$$= + + = + , (1)$$

(

),

2008-2010 .

. 1.

1

2008-2010 ., . .

	2008*	2009**	2010***
1	2	3	4
	1060,3	892	3279,9
	326,3	24,1	269,2
()	69,6	26,8	-
,	0,4	-	-
()	12,5	-	-
	8,5	18,1	-
,	4129,2	-	-

. 1			
1	2	3	4
,	36,7	-	51,4
**** ,	68,5	68,2	511,8
(,)			
(200 .) *****	87,0	87,0	87,0
*****	7,0	7,0	7,0
« » (. 21 06.10.1998 . 161-XIV (161-14) – 12%) *****	1600	1600	1600
, *****	4,6	4,6	4,6
**** , -	42,3	42,3	42,3
	7452,9	2770,1	5853,2

* 16.04.2008 . 204 «
2008 »

** 05.08.2009 . 511

« 2009 »
*** 02.06.2010 . 326
« 2010 »

**** 11 11.01.2008 . 4.

. 1, 2008-2010 .

2008 . – 7452,9 . ., 2009 . –
2770,1, 2010 . – 5853,2 . .

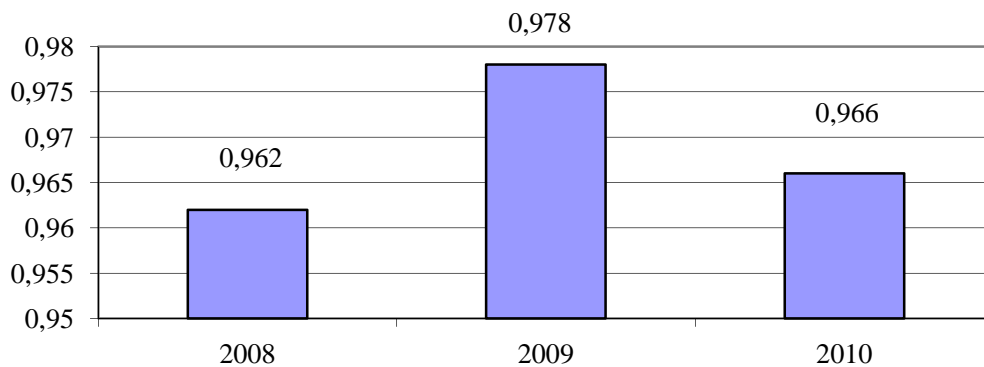
(2). 518884,60 2010 . 107079,1 .
 , 2008 . 2

2008-2010

	2008	2009	2010
	225933,80	196987,50	234559,95
	48385,40	52173,80	57568,72
	130033,40	172921,20	220902,70
	404352,60	422082,50	513031,40
	7452,90	2770,10	5853,20
	411805,50	424852,60	518884,60
	396123,60	415562,60	501060,10
	404546,53	423534,54	502093,20

— ;
 — ;
 ()
 , ()
 , ()
 ()
 () 2008-
): (2),

$$K = \frac{\dots}{\dots}, \quad (2)$$



()

2008 . 0,962; 2009 . - 0,978; 2010 . - 0,966.

() .

() ;

()

1. 08.00.10 " / , 2007. - 18 .

2. ...
: ... / ... //
... - 2003. - 2. - 63-65.
8. ...
/ ... -
... - 2003. - 6. - 67-
9. ...
:
10. ...
/ ... //
... - 2007. - 1. - 129-143.
11. ...
/ ... , ... ,
... - 4- ... -
: - « », ; ...
... , 2002. - 566 .
12. ...
:
13. ...
3. ... //
/ ... , ...
... - 2000. -
3. - 5-8.
6. ... [...] /
... : http://1-
// ... - 2006. - 9. - 22-24. fin.ru/?id=191.
7. ...
- 08.00.10 / ... , 2005. 74.
- 188 .
3. ...
- [...] /
- http://www.rae.
ru/zk/arj/2004/08/Roschupkina.pdf.
4. ... / ... , ... ,
... - 4- ... -
: - « », ; ...
... , 2002. - 566 .
- 08.00.05 " ...
" , ...
(...)" / ...
... , 2008. - 26 .
5. ...