

,
 ;
 :
 (29, 30);
 20 DL: ,
 ,
 (31, 32, 33);
 DM: (34, 35).
 -
 .
 ,
 , . . . , . . . [1-4].
 -
 - (,)
 , ,).
 .
 [10].
 ,
 2010 . 74,9%, 63,0% ,
 -
 , 66,8%.
 ,
 2005 . 51,4%, -
 , 41,3%.
 , (94,4%), (63,0%),
 , -
 (60,7%).
 ,
 - (28,7%)
 (32,1%).
 ,
 . (. 1) ,
 2011 . (83,4%).
 - 009.2005
 :
 DG: , - 2010 , 98,8%,
 (-
 24, . . 24.4);
 DK: 41,4% [10].
 © . . , 2011

5
8 3 20%.

5

1

, %.

	2006	2007	2008	2009	2010
	48,2	46,2	45,7	39,6	40,8
	58,6	59,0	58,0	61,8	63,0
	49,9	49,8	52,9	46,1	47,8
	48,4	46,3	44,9	44,7	45,5
	45,7	45,4	44,2	46,6	45,2
	31,4	35,8	35,9	41,4	46,4
	44,6	43,9	44,8	47,4	50,7
	48,9	46,7	37,4	66,0	68,0
	69,5	70,9	68,3	69,3	66,3
	67,5	62,5	61,9	59,2	59,0
	63,7	68,4	65,8	81,9	83,4
	60,9	62,2	62,0	62,2	60,7
	40,8	39,3	41,0	46,0	50,1
	29,8	22,0	26,4	28,7	32,1
	37,7	39,2	41,5	42,1	43,4
	60,4	66,9	82,4	83,9	94,4
	26,7	25,0	24,7	26,1	28,7
	40,9	41,2	41,2	42,3	44,2
	45,8	45,5	44,2	8,5	7,4

[9-10].

(. 2),
40-50%

42% 2008 ., 50-60%.

—

2001

		2001	2002	2003	2004	2005	2006	2007	2008	2009	2010
		57952,8	57234,8	67077,6	82266,2	79105,8	45585,7	44684,3
' ,	A	1637,0	1868,7	1920,6	2587,6	3083,6	3914,2	4154,6	5732,4	2817,8	3194,4
		29,5	16,6	29,5	15,6	20,9	6,7	17,2
	C+D+E	13651,0	14378,7	17378,5	21577,9	21536,8	23994,1	28082,1	26003,5	17317,4	15293,7
,	E	2333,0	2721,2	3122,2	3967,2	2781,9	3264,6	3219,3	3690,9	2529,5	2275,8
	F	1109,0	1734,5	2204,2	3578,3	3030,3	3373,9	3974,8	4231,9	1599,3	1297,0
;											
	G	1285,0	1921,0	2886,1	4073,6	4681,0	6241,6	7759,3	8381,3	4232,2	3089,7
	H	469,0	424,4	596,4	822,1	927,1	794,2	1140,9	1093,5	777,6	802,3
' ,	I	7452,0	6664,1	9012,6	11492,7	10382,0	10886,9	13839,6	11049,9	7375,0	7595,9
	J	530,0	847,8	860,7	952,9	1207,5	1277,8	1817,8	1573,4	1008,9	746,7
' ,											
	K	4545,0	5279,7	6797,8	8601,8	9427,2	12866,7	17203,0	16575,9	7712,3	9712,7
	L	328,0	427,2	697,7	884,8	487,5	564,5	686,1	617,4	268,5	338,2
		407,0	552,8	574,4	729,4	534,9	623,4	720,6	788,1	445,7	488,9
' ,											
	N	474,0	549,0	927,7	1126,7	797,4	982,7	1099,0	1198,4	580,3	719,3
;											
	O	686,0	726,0	1083,6	1495,6	1122,6	1528,4	1772,5	1839,5	1444,1	1388,1

[6-8].

, , (2007 4,7 2010 1,7 2003 3,9), (4,0 2007)). 3,4 2007).

2008 . 2008 ., 2009 . 76 . 200 4 1,3 64% 2001 . 2010 . 2100 2008 . [5], 1600 150 25% 43%, 60% (14-20%) 8 17%). 2006 . 10% 2002 . 13% 2010 . (2001=1). 2003-2004 . 7

2008 . (25%), (15%) (12%). (20%), (17,4%) 2008 . 2004-2010 . 2009-2010 . 10%. 2007-2008 . 20%, 24% 2005 . 3

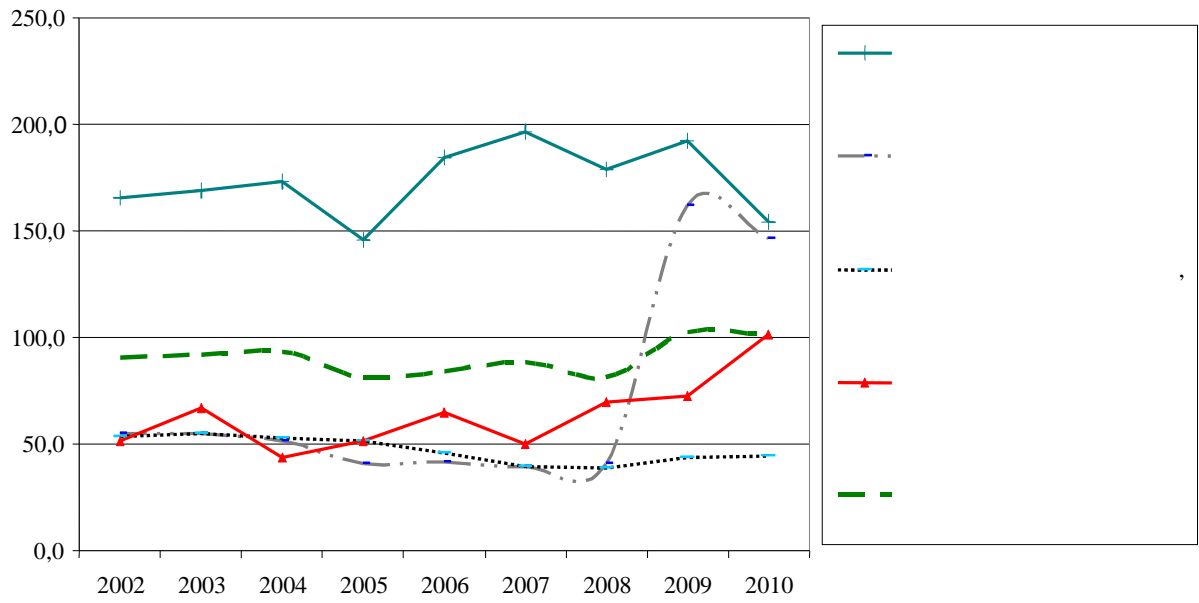
	, %							
	2004	2005	2006	2007	2008	2009	2010	
	6,7	7,6	8,5	9,7	10,1	5,9	5,3	
	8,5	9,5	9,8	12,8	15,3	10,9	11,1	
	7,4	9,1	10,2	12,2	11,2	5,7	4,9	
	12,3	15,7	16,5	19,0	18,0	13,0	9,3	
	7,3	10,0	7,6	8,3	6,9	5,5	6,6	
	17,6	24,0	18,8	19,7	14,5	17,7	20,9	
	10,7	10,9	14,3	16,6	18,4	8,7	4,4	
	13,4	17,5	13,0	12,8	11,3	4,0	4,0	
	4,8	6,5	5,2	5,8	6,5	5,3	7,8	
	6,3	9,2	10,1	13,8	10,0	5,0	3,7	
	4,5	3,8	5,3	5,8	6,1	1,8	1,9	

[6-10].

2008 2010 . 14,5 20,9%. 10 50%.

395 . 2009 . 987 . 2010 . 2007 . 4
 2001 .).
 2010 . ,

2008 . , 2008 . 2010 . ,



[9-11].

. 1.

2001 ., . . .

10

2009 .

10

...]; ...
 ...; - ...
 ... 2009. - 928 .
 2. ...
 [12].
 ... 25.00.02 / ...
 ...; ...
 ... 2010. - 20 .
 3. ...
 ... / ;
 ... ;
 " - " -
 ... , 2008. -
 290 c.
 4. : / [... ,
 ...];
 ... ;
 ... - , 2011. -
 696 .
 5. Gross fixed capital formation by 6
 asset types – current prices [
] – Eurostat. - :
 http://apps-
 so.eurostat.ec.europa.eu/nui/show.do?dataset=na
 ma_pi6_c&lang=en.
 6.
 2002-2006 : / -
 ... , 2007. - 172 .
 7.
 2008 : / . -
 ... , 2009. - 52 .
 8.
 2010 : / . -
 ... , 2011. - 64 .
 9. 2001-2006
 : / . - ,
 2007 - 302 .
 10. 2010
 : /
 ... , 2011. - 203 .
 11. 2010 : .
 / . - ,
 2011. - 324 .
 12. ...
 1. :
 : /
 [...] / ... ,

... : , ... // - :
: http://nbuv.gov.ua/portal/Soc_Gum/Dtr_
. - 2010. - 2. - .139-145. ep/2010_2/files/ EC210_31.pdf.

20.09.201 .