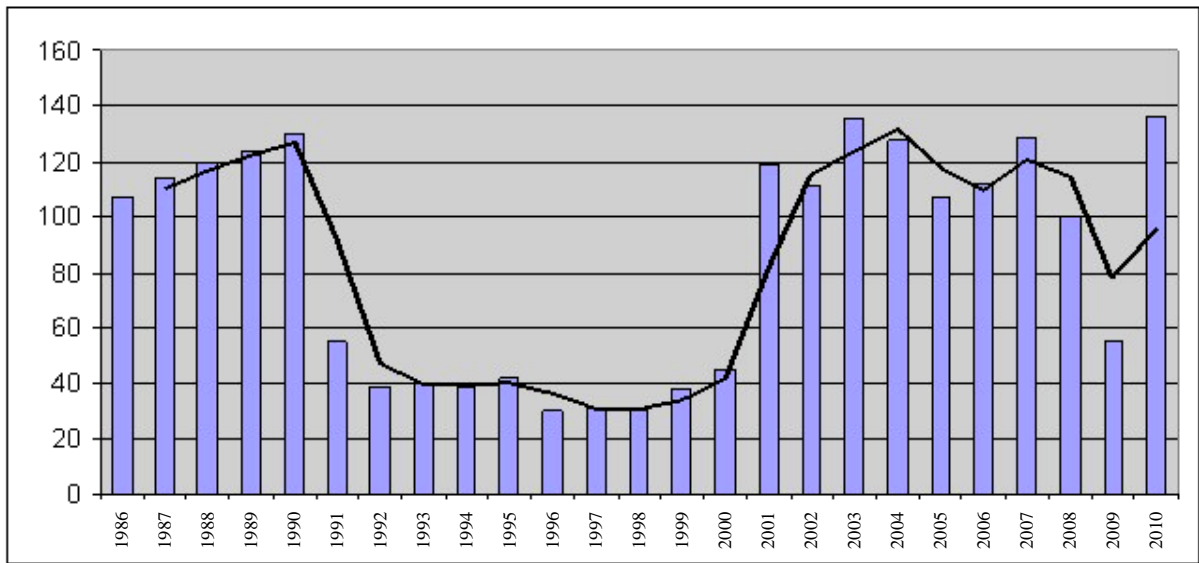


11267 , 1834 - 22% , 146 9287 - 13,4% 15% 10- [7, 395].

14 - 16 [6, 154].

1986 1990 . - (. 1).
1990 2000 . -
2001 2010



..1 ()
(. 1).
2005-2010 .
1

2005-2010 . (, %)

	2005	2006	2007	2008	2009	2010
	116,7	109,6	119,5	135,5	106,5	120,9
	110,1	104,3	109,9	120,0	111,3	110,7
	114,4	106,3	110,0	115,5	114,7	106,9
	110,8	108,6	108,3	111,2	114,5	109,7
	106,4	99,8	110,7	127,5	107,5	113,3

2005 . 2008 . 2009 .
 ; " " 44,9%.
 ;
 (;
); - ;
 (;
);
 ();
);
 ([5].
) [5].
 2008 . -
 (125% 2009 .
 - 2008 . 108,6%) 2008 .
 14593
 - 22658,2
 ,
 [5]. (.2).

2

	2005	2006	2007	2008	2009	2010
	468562,6	551729,0	717076,7	917035,5	806550,6	1065108,2
	59668,1	68730,6	98339,9	121780,4	85833,0	116348,5
	20762,3	22423,2	30100,4	37271,5	34245,7	39778,4
	13530,5	15510,3	21216,5	25580,5	24504,7	27708,9
	25375,3	30797,1	47023,0	58928,4	27082,6	48861,2

2009 . , 2010 .
 ;
 ;
 ;
 2008 .
 ;
 ;
 ;
 ;

2008 .

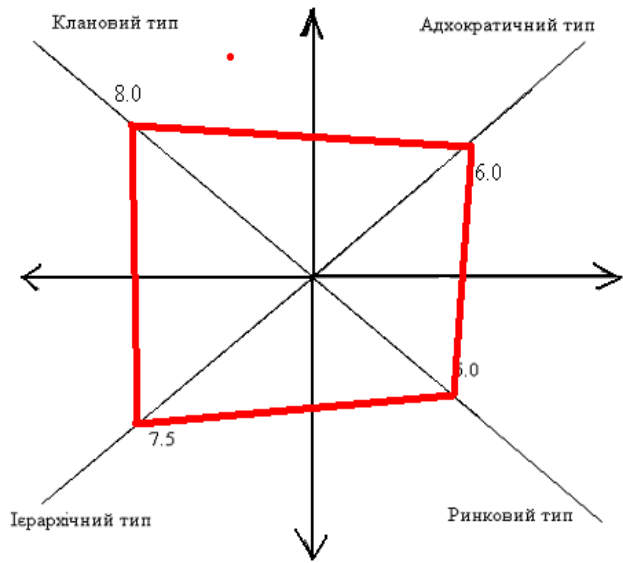
2009-2010 .

2005-2007 .

(. 3).

3

	2005	2006	2007	2008	2009	2010
	280	360	421	400	406	412



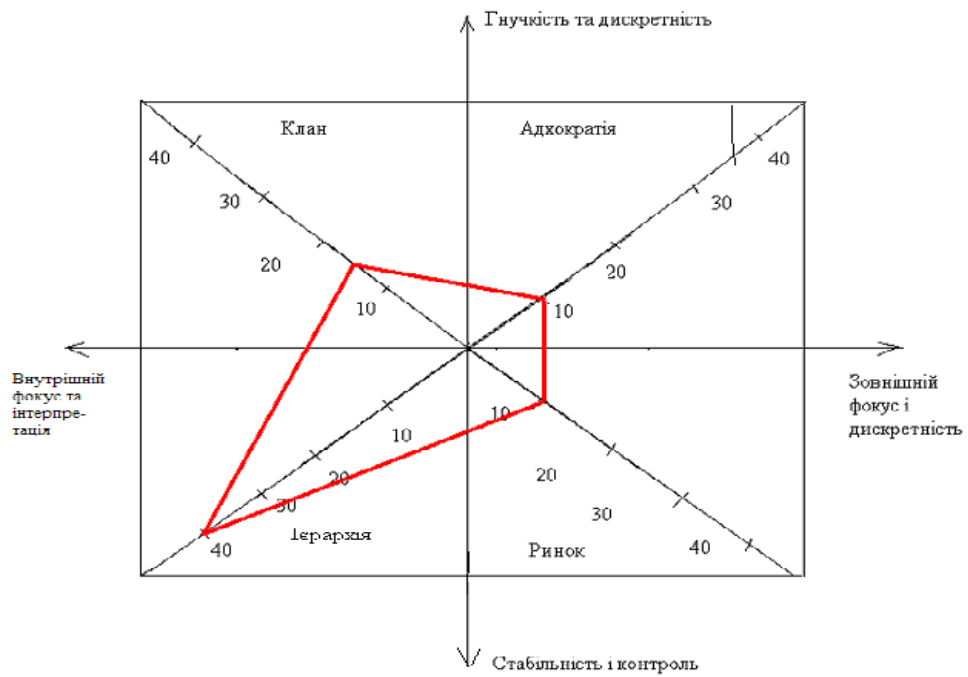
. 2.

(. 5).

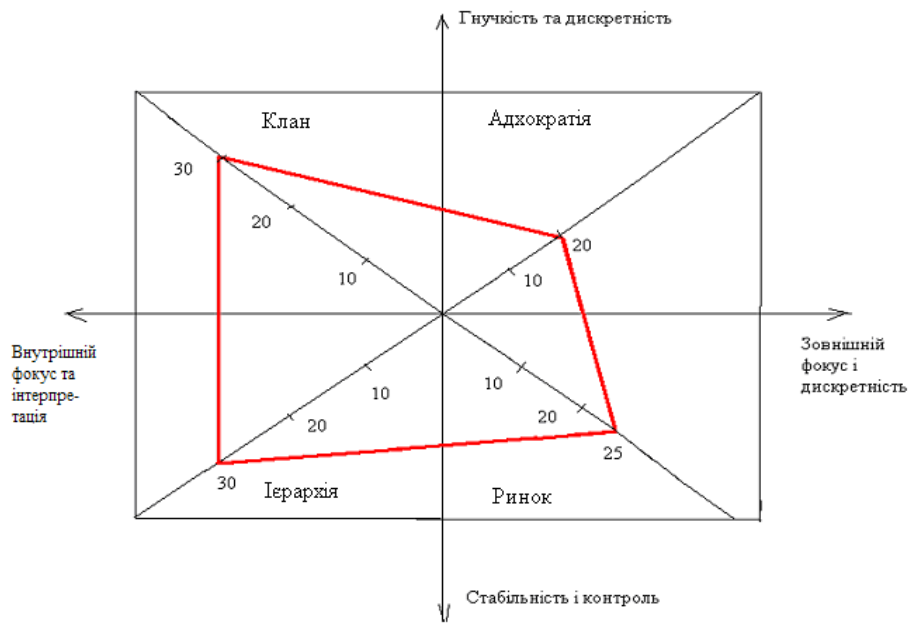
-	
-	

()

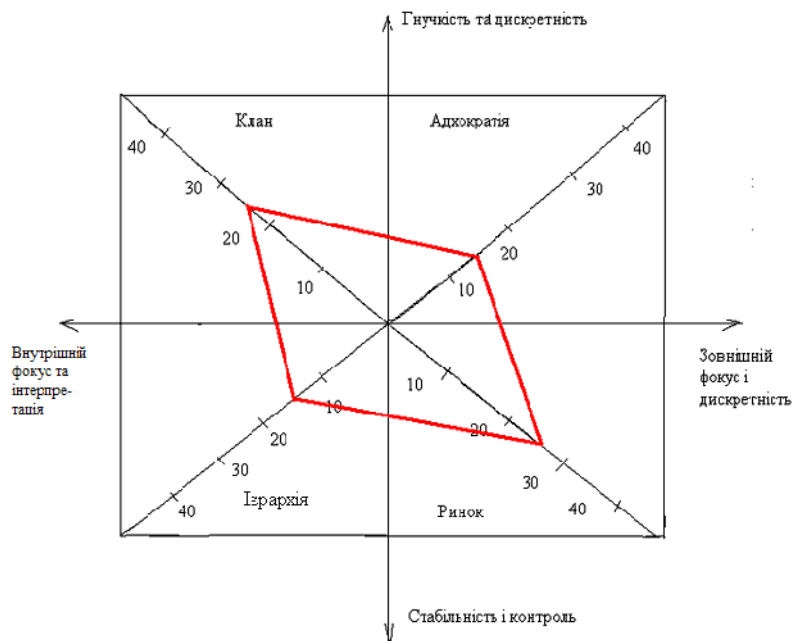
(. 3, 4, 5).



. 3.



. 4.



. 5.

(. 6).
 " " "ABC"

6

58,1 %	34,7 %	7,2 %

7

		0,65	
		0,52	
		0,45	
		0,75	
		0,58*	0,47*****

		0,32	0,35**	
		0,55		
		0,38		
		0,26		
		0,24		
		0,35		
		0,45		
	1			
		0,65		
		0,75		

:

0 1;

$$* \sqrt[4]{0,65 \cdot 0,52 \cdot 0,45 \cdot 0,75} = 0,58;$$

$$** \sqrt[7]{0,32 \cdot 0,55 \cdot 0,38 \cdot 0,26 \cdot 0,24 \cdot 0,34 \cdot 0,45} = 0,35;$$

$$*** \sqrt[3]{0,25 \cdot 0,65 \cdot 0,75} = 0,50;$$

$$**** \sqrt[3]{0,58 \cdot 0,35 \cdot 0,50} = 0,47$$

47%.

(. 8).

8

. 8

(- , -)		

26-30

31-40

40-50

51

1. ...

...: . 08.00.04 “
” / .. ;

«
». – , 2009. – 224 .

2. ... ,
/ .. , .. //

3. : , 2007. – . 232-233.

3. ... /
.. , .. //
. – 2004. – 3. – . 158-
198.

4. ...

/ 3. . , .. // -
. – 2008.

– . 19 (1). – . 62-69.

5. ... / .. //

: . /

2010. – . 146-156. : , 7. . . / . . -
6. : // . -
/ [A.E., , 2006. – 2. – . 154-158.
. ., I.B.]: . - :
, 2006. – 376 .

22.11.2011 .