

[2].

()

40%,

« »

[7, . 62].

6-12%,

40%),

40% (2011 . – 36,6%, 5
2012 . – 37,3%).

2012 . 2722

332 , 2011
.(. 1) [5].

I

2012 .

1	2	%				6 (1073)	7 2011 ..
		3 2011 .	4 2011 .	5	1		
	2722	89,2	118,5	100,0	253,7	3054	
	2348	87,7	117,2	86,3	218,8	2678	
	2144	89,5	119,9	78,8	199,8	2396	
	2062	90,0	119,7	75,8	192,2	2292	
	2860	93,4	116,2	105,1	266,6	3064	
	3151	91,6	117,2	115,7	293,6	3439	
	2096	87,4	114,8	77,0	195,3	2399	
	2075	83,2	115,3	76,2	193,4	2494	
	2653	89,8	116,4	97,4	247,2	2954	
-	2288	93,0	117,5	84,0	213,2	2461	
	2829	87,2	121,1	103,9	263,7	3245	
	2155	89,3	118,9	79,2	200,8	2414	
	2842	85,0	117,5	104,4	264,9	3346	
	2276	89,8	116,6	83,6	212,1	2533	
	2503	87,9	117,0	91,9	233,3	2848	
	2553	90,5	118,5	93,8	237,9	2822	
	2659	91,4	119,8	97,7	247,8	2911	
	2232	82,9	118,4	82,0	208,0	2693	
	2235	90,4	116,5	82,1	208,3	2474	

	1941	91,0	120,5	71,3	180,9	2132
. 1						
1	2	3	4	5	6	7
	2423	86,6	115,3	89,0	225,8	2798
	2018	88,7	117,3	74,1	188,1	2274
	2122	88,8	118,8	77,9	197,7	2390
	2228	89,9	121,4	81,8	207,6	2479
	2067	89,1	121,1	75,9	192,6	2320
	2039	92,2	119,7	74,9	190,1	2211
	4148	86,1	120,1	152,4	386,6	4819
	2587	87,0	117,4	95,1	241,1	2974

3151 . 4148 , 1941 2018 . 30-50% , 2012 . 5,5% .

152,4%, - 105,1%. - 115,7% [10]. 2011 . 15-70 20,24

(1,7 .) - , 22,1 . ,

71,3 74,1% . : 15-70 -

2003 2006 . 59,2%, - 66,5% .

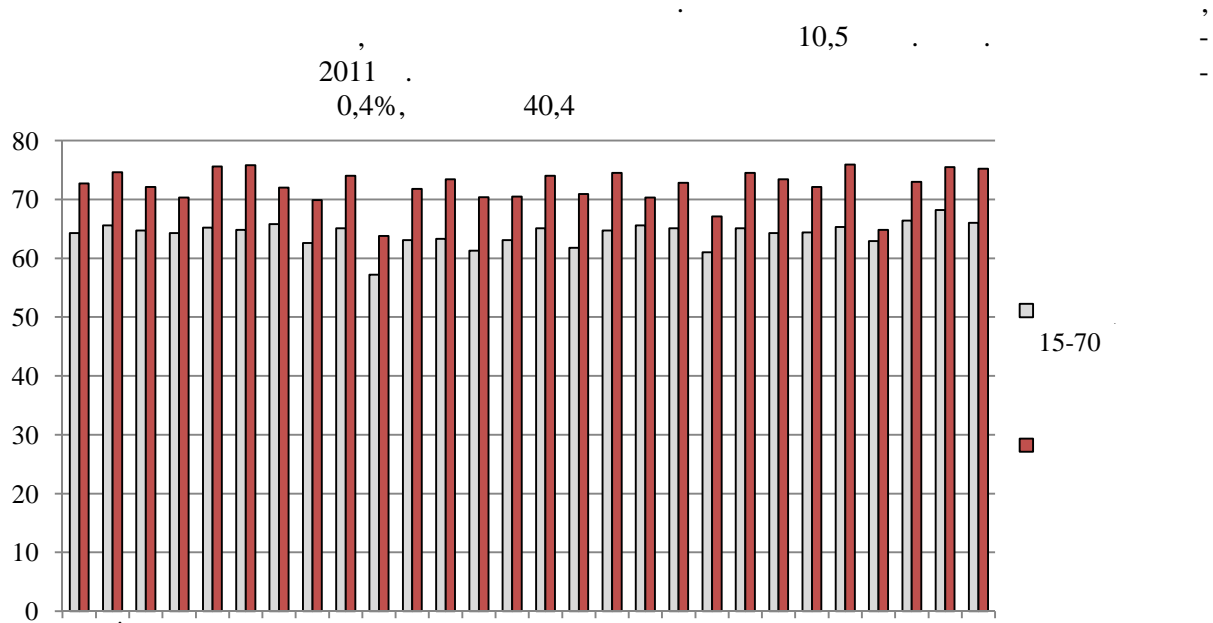
. 2009 2010 . 2011 .

. 1.

() . 2009 . 2008 . (-)

13,7%.) 15-70 7,9%, -

- 8,6% .



. 1. % 2011 ., 10,5

0,4%, 40,4

15-70

35,3 (3,4), (3,9)

4,4%, - 4,2%

-4,0%

0,3 . . 1 2012 . 1,8%

[11].

2011 ., 0,6

9,8% , 25,6 . . 2,6%

- 0,1 . . 1,4%

[11].

() 1 2012 . (. 2)

(7,1%)

2011 . 309,6 . ,

2,9%

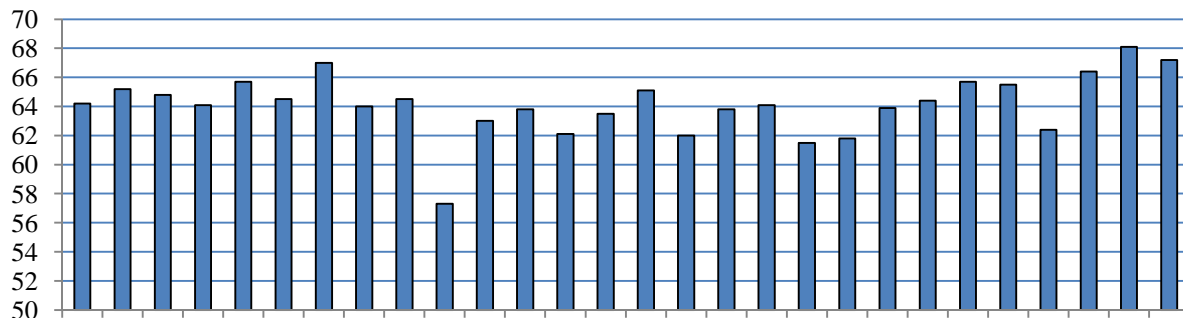
(68,1 . ,)

(67,2 . ,)

5,5%

- 4,5%

2011 . 139,0 .
 132,1 .
 2012 2011 . (2010 . - 160,4 .).
 501,4 . .
 1 2012 . 482,8 . ,



. 2. 1 2012 .
 28,1% , 10
 75,7% () 60 84
 2011 . ,
 : 6 (. 2).
 1400

[12]

1	2011	2010	2011	2010	2011	2010
	2	3	4	5	6	7
	501,4	564,0	59,3	63,9	84	88
	21,1	20,1	3,3	2,8	64	72
	27,1	30,2	0,6	0,6	475	494

	11,2	13,9	1,8	0,8	62	170
	31,6	34,4	8,0	7,7	39	45
	28,4	33,0	4,1	2,9	69	113
	22,9	23,0	2,4	1,8	96	127
	12,1	14,2	1,2	0,9	101	153
	23,1	25,9	0,8	1,6	280	166
-	16,3	16,9	0,4	0,2	385	743

.2

1	2	3	4	5	6	7
	16,3	17,1	2,2	3,2	72	54
	18,5	19,5	0,7	0,6	251	315
	18,5	20,5	2,6	2,0	72	105
	23,4	27,7	1,9	2,3	125	120
	18,4	20,3	1,3	1,1	137	182
	19,6	21,4	3,8	2,6	44	83
	24,4	35,1	2,4	1,8	101	196
	18,4	20,8	0,6	0,8	290	254
	17,7	21,5	0,7	0,7	246	311
	16,3	18,0	1,1	0,9	154	213
	29,8	34,0	2,8	3,3	107	102
	11,8	11,6	1,9	1,1	63	104
	17,3	21,6	0,3	0,4	508	527
	24,8	25,8	0,2	0,3	1400	894
	10,9	10,8	0,9	0,7	122	160
	15,9	19,1	1,2	0,9	132	212
.	6,9	6,2	11,4	20,9	6	3
.	1,4	1,4	0,7	1,0	22	14

10 2010 . 2,3 .
894 , 2011 - ,
1400. , (,
10 527 , ,
2010 . 508 2011 .. ,
- 494 475, «
- 254 290. »).

2010 . 10 . ,
166, 2011 - 280 . , 1991-2009 . ,
2010 . 21 . ,

10 90 , (+34,9 .),
2011 . 17. (+20,2 .), (+17,7
1 2010 .), (+15,1 .)
8,8 ., 2011 . - 8,4, , - ,
1 . , ;

- - ,
 (« »). - ,
 [1]. ,
 2011 . 2008-
 [13]. 2,5 6,5 .
 7 . ,
 10-15% (0,6-
 0,9). [17].
 () 2010/2011 10
 (,). , 0,9-1,3 550
 (,), 95 .
 (,), 15% (.3).
 [6].

31.12.2011 . . [10]

		% 2010 .		%		%
1	2	3	4	5	6	7

	10779,3	98,1	2580,8	23,9	3608,4	33,5
	388,1	94,8	91,4	23,5	124,5	32,1
	315,8	96,3	81,6	25,8	95,7	30,3
	207,6	97,8	51,7	24,9	65,6	31,6
	954,3	99,9	247,9	26,0	297,1	31,1
	1,170,2	98,6	310,3	26,5	321,6	27,5
	255,7	98,3	66,0	25,8	70,1	27,4
	203,9	96,4	52,8	25,9	64,1	31,5
	456,8	95,9	99,2	21,7	141,0	30,9

.3

-	230,4	97,6	56,8	24,6	84,7	36,7
	382,7	97,8	87,8	22,9	111,6	29,2
	205,0	96,6	56,0	27,3	58,1	28,3
	542,8	97,4	142,3	26,2	146,7	27,0
	568,8	97,9	129,4	22,8	208,6	36,7
	238,9	97,7	58,4	24,5	77,3	32,4
	514,7	94,4	116,8	22,7	183,4	35,6
	371,4	101,0	93,4	25,2	110,3	29,7
	222,8	98,6	54,2	24,3	73,8	33,1
	252,7	97,1	62,0	24,5	79,1	31,3
	183,5	99,1	46,5	25,4	66,0	36,0
	661,6	98,3	138,8	21,0	263,3	39,8
	197,1	96,6	48,9	24,8	59,7	30,3
	248,1	97,9	59,2	23,9	79,1	31,9
	266,5	98,1	67,0	25,2	76,6	28,7
	144,9	98,3	33,8	23,3	48,7	33,6
	232,2	97,1	57,4	24,7	65,3	28,1
.	1278,2	100,4	252,1	19,7	602,8	47,2
.	84,6	99,4	19,1	22,6	33,6	39,8

1 2011 . () 19,4%
 14 2010 . () 2007 . -
 12,5%).
 - 28

5-7%

48 . 33 . -

6 . -

- 15 . / . // , 2012. – 33 (250) []. – : <http://tyzhden.ua/Magazine/250>.
7. : - () / [.] . – . : - , 2010. – 496 .
8. 1 2012 []. – : <http://search.ligazakon.ua>.
9. 2011 : . . – ., 2012. – 323 .
10. . / // : . – 2003. – 4. – . 8-
13. 11. - 2011 : . . – ., 2011. – 76 .
12. , ,
1. . . : / . . // C 21 2011 / [.] . – . : . , 2012. – 480 .
13. . . . – 2011. – 1(18). – .13-21.
2. : / . // Socio : / . . // . – 2008. – . 16/17. – . 272-278.
3. . . . : / . . , – . : , 2003. – 204 .
4. 2012 []. – : <http://ukrstat.org/uk/express>.
5. 2012 . - 09/2-27/179 []. – : <http://www.ukrstat.gov.ua/>.
6. 13- 17. . . . , 2001. – 374 .

... //
:
- 2012. - 1(11). -
. 38-41.

References

1. Bila, S., O. (2011) Vplyv hlobalizatsiyi na formuvannya dysproportsiy rehional'noho rozvytku v Ukrayini. Ctratehichni priorityty. 1(18). pp.13-21.
2. Brazhko, O. (2008) Systema rehional'noho upravlinnya sfery zaynyatosti. Efektyvnist' derzhavnoho upravlinnya. 16/17. pp. 272-278.
3. Brych, V., Ya., Shevchenko, I., B. (2003) Rehional'nyy rynek pratsi. Ukraine: Ternopil': Pidruchnyky i posibnyky.
4. The State Statistics Service of Ukraine (2012) Demohrafichna sytuatsiya v Ukrayini u sichni-chervni 2012 roku. <http://ukrstat.org/uk/express>. [accessed 10 April. 2012].
5. The State Statistics Service of Ukraine (2012) Ekonomichna aktyvnist' naseleण्या u I kvartali 2012 roku. Ekspres-vypusk. 09/2-27/179. <http://www.ukrstat.gov.ua/>. [accessed 10 April. 2012].
6. Kramar, O., V (2012) Ukrayini nalichuyet'sya 13-15 mln. zayvykh lyudey. Ukrayins'kyy tyzhden'. 33 (250). <http://tyzhden.ua/Magazine/250>. [accessed 10 April. 2012].
7. Libanova, E., M. (eds.), Et. al. (2010) Lyuds'kyy rozvytok v Ukrayini: minimizatsiya sotsial'nykh ryzykiv. Kyiv: In-t demohrafiyi ta sotsial'nykh doslidzhen' im. M.V. Ptukhy NAN Ukrayiny; Derzhkomstat Ukrayiny.
8. Liga (2012) Natsional'na trystoronnya uhoda pro zaynyatist' ta robochi mistysya vid 1 chervnya 2012 roku. <http://search.ligazakon.ua>. [accessed 10 April. 2012].
9. The State Statistics Service of Ukraine (2011) Pratsya Ukrayiny u 2011 rotsi. Kyiv.
10. Pryymak, V. (2003) Rehional'ni osoblyvosti bezrobittya v Ukrayini. Ukrayina: aspekty pratsi. 4. pp. 8-13.
11. The State Statistics Service of Ukraine (2011) Pro sotsial'no-ekonomichne stanovyshe Ukrayiny za 2011 rik. Kyiv.
12. Holovinov V. P. (2012) Pro uchast' tsentral'nykh ta rehional'nykh orhaniv vykonavchoyi vlady, ob"yednan' robotodavtsiv u formuvanni trudovoho potentsialu derzhavy ta profesiyniy pidhotovtsi kvalifikovanykh robitnykiv dlya suchasnoyi ekonomiky Ukrayiny: materialy slukhan' u Komiteti VRU z pytan' nauky i osvity 21 hrudnya 2011 roku. Kyiv: Parlament-s'ke vyd-vo.
13. Prokhorenko, N., Ye. (2012) Mihratsiyni protsesy v Ukrayini: osoblyvosti mihratsiynoyi sytuatsiyi ta polityky. Socio-prostir. 3. pp. 40-45.
14. The State Statistics Service of Ukraine (2011) Rehional'nyy lyuds'kyy rozvytok. Kyiv.
15. The State Statistics Service of Ukraine (2011) Sotsial'no-ekonomichne stanovyshe Ukrayiny za 2011 rik. <http://ukurier.gov.ua/uk/articles/socialno-ekonomichne-stanovishe-ukrayiniza-2011>. [accessed 10 April. 2012].
16. Stechenko, D., M. (2001) Rozmishchennya produktyvnykh syl i rehionalistyka. Kyiv.: Vikar.
17. Tranchenko, L.,V. (2012) Prohrama zaynyatosti naseleण्या yak odyń iz mekhanizmiv derzhavnoho rehulyuvannya rynku pratsi. Stalyy rozvytok ekonomiky. 1(11). pp. 38-41.