

• • , • • ”
• • ,
• •

[1].

∴
[1-7].

[8].

(. 1).

1

. 1 . 1 ,

2010 . « 2009 . 450 ,

2009 . 2008 . - 70 .

2010 . 2009 . 470 , 2009 . 2008 . - 50 .

2009 . 2008 .

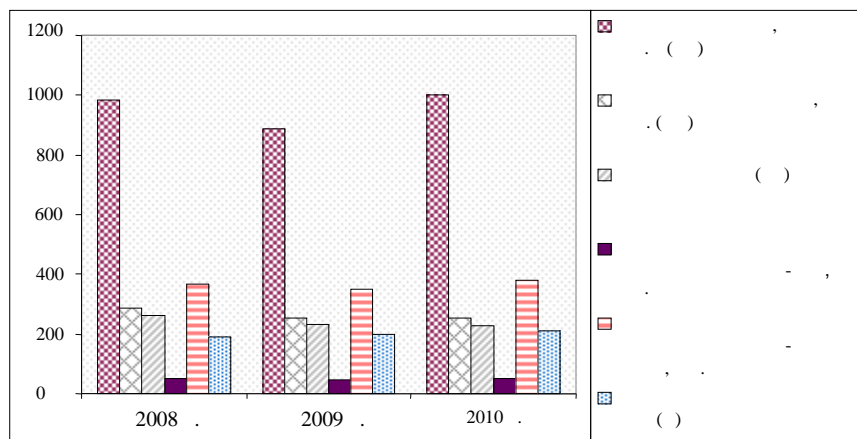
500 200 . 2010 .

2009 .

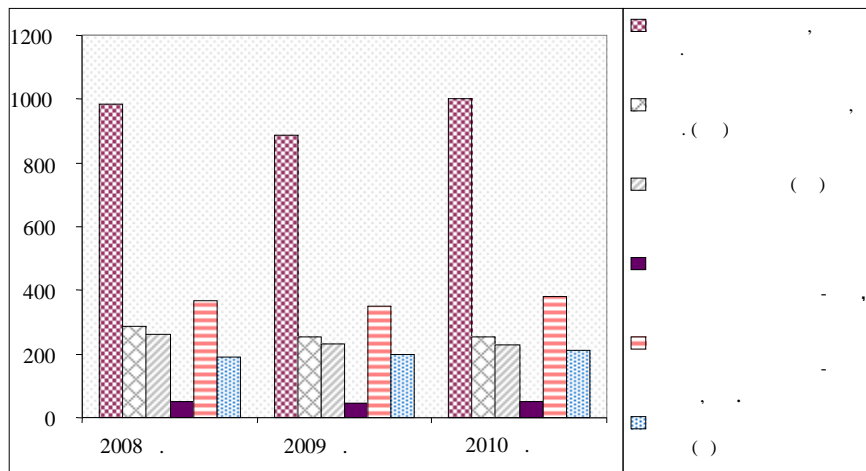
1100 100 (. 2).

1

	2008	2009	2010	(+, -)	
				2009 . 2008 .	2010 . 2009 .
1.	983,6	887	1000,7	-96,6	113,7
2.	286	253	253	-33	0
	260	231	230	-29	-1
3.	0,91	0,91	0,91	0	0
4.	-	-	-	-	-
	49,7	45,9	48,9	-3,8	3
	366,9	348,9	382,1	-18	33,2
5.	191	199	213	8	14
6.	7,39	7,59	7,8	0,2	0,21
7.	1411,5	1510,4	1661,4	98,92	151
8.	3,47	3,51	3,96	0,07	0,45
9.	3,44	3,49	3,96	0,05	0,47
10.	19,8	19,3	20,4	-0,5	1,1
11.	2,68	2,54	2,62	-0,2	0,1



. I.



. 2.

:

;

;

;

;

(-);

;

;

;

;

,

;

;

,

;

,

;

,

2009 . 2008 .:

$$= (2009 - 2008) \cdot 2008 \cdot 2008 \cdot 2008 =$$

$$= (0,91 - 0,91) 191 \cdot 7,39 \cdot 2,68 = 0 ;$$

$$= (2009 - 2008) \cdot 2009 \cdot 2008 \cdot 2008 =$$

$$= (199 - 191) 0,91 \cdot 7,39 \cdot 2,68 = 144,18 ;$$

$$= (2009 - 2008) \cdot 2009 \cdot 2009 \cdot 2008 =$$

$$= (7,59 - 7,39) 199 \cdot 0,91 \cdot 2,68 = 97,06 ;$$

$$= (2009 - 2008) \cdot 2009 \cdot 2009 \cdot 2009 =$$

$$= (2,54 - 2,68) 0,91 \cdot 199 \cdot 7,59 = - 192,43 ;$$

: + 48,81 \approx 0,05 . .

2010 . 2009 .:

$$= (2010 - 2009) \cdot 2009 \cdot 2009 \cdot 2009 =$$

$$= (0,91 - 0,91) 199 \cdot 7,59 \cdot 2,54 = 0 ;$$

$$= (2010 - 2009) \cdot 2010 \cdot 2009 \cdot 2009 =$$

$$= (213 - 199) 0,91 \cdot 7,59 \cdot 2,54 = 245,61 ;$$

$$= (2010 - 2009) \cdot 2010 \cdot 2010 \cdot 2009 =$$

$$= (7,8 - 7,59) 213 \cdot 0,91 \cdot 2,54 = 103,39 ;$$

$$= (2010 - 2009) \cdot 2010 \cdot 2010 \cdot 2010 =$$

$$= (2,62 - 2,54) 0,91 \cdot 213 \cdot 7,8 = 120,95 ;$$

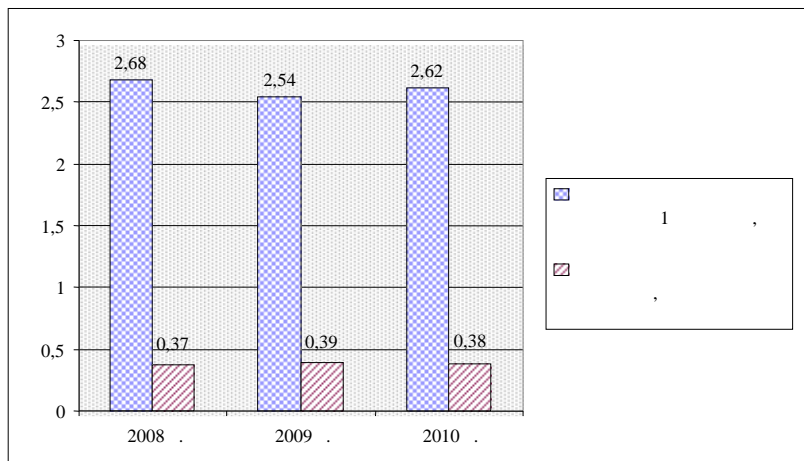
$+ 469,94 \approx 0,47$. . .
 2009 . . . 2008 . . . 144,18
 97,06
 2,68 2008 . . . 2,54 2009 . . .
 192,43 . . . 103,39
 2010 . . . 245,61
 120,95
 2009 . . .
 1 (. 2).
 2

	2008 .	2009 .	2010 .	2009 ., %	2010 ., %
1.	983,6	887	1000,7	90,18	112,82
2.	366,9	348,9	382,1	95,09	109,52
3.	2,68	2,54	2,62	94,78	103,15
4.	0,37	0,39	0,38	105,45	97,07

5,45%, 2010 . . . 2009 . . . 2,93%.
 2009 . . . 2008 . . .
 2010 . . .
 . 3.

$$\begin{aligned}
 2009 &= (-5,45 \cdot 100) / (100 + 5,45) = -5,76\%; \\
 2010 &= (2,93 \cdot 100) / (100 - 2,93) = 3,02\%.
 \end{aligned}$$

$$\begin{aligned}
 2009 &= (5,22 \cdot 100) / (100 - 5,22) = 5,51\%; \\
 2010 &= (-3,15 \cdot 100) / (100 + 3,15) = -3,25\%.
 \end{aligned}$$



. 3.

2010 . 0,52% 2009 . 0,5% . 2008 . 0,6% , 2009 . 1,1% . 2010 . 0,06% , 2008 . 0,01% , 2009 . 0,08% . 2010 . 0,01% .

1. / , 2009. - 258 .
2. : / : - , 2009. - 352 .
3. / . . // . - 2008. - 5. - . 111-115.
4. : : . / . // : , 2007. - . 71-80.
5. : : . / - : , 2008. - 148 .
6. : / (. .) . - : , 2007. - 134 .
7. : : : - . / , - : , 2006. - 176 .
8. : / : , 2008. - 224 .